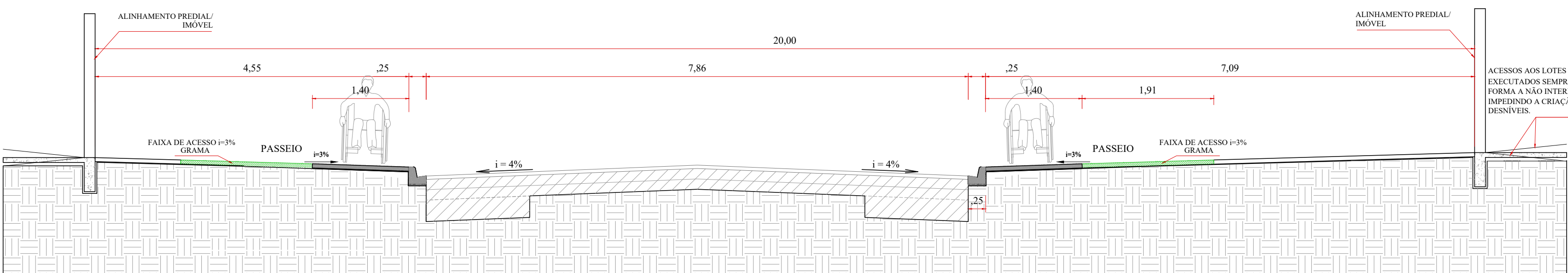
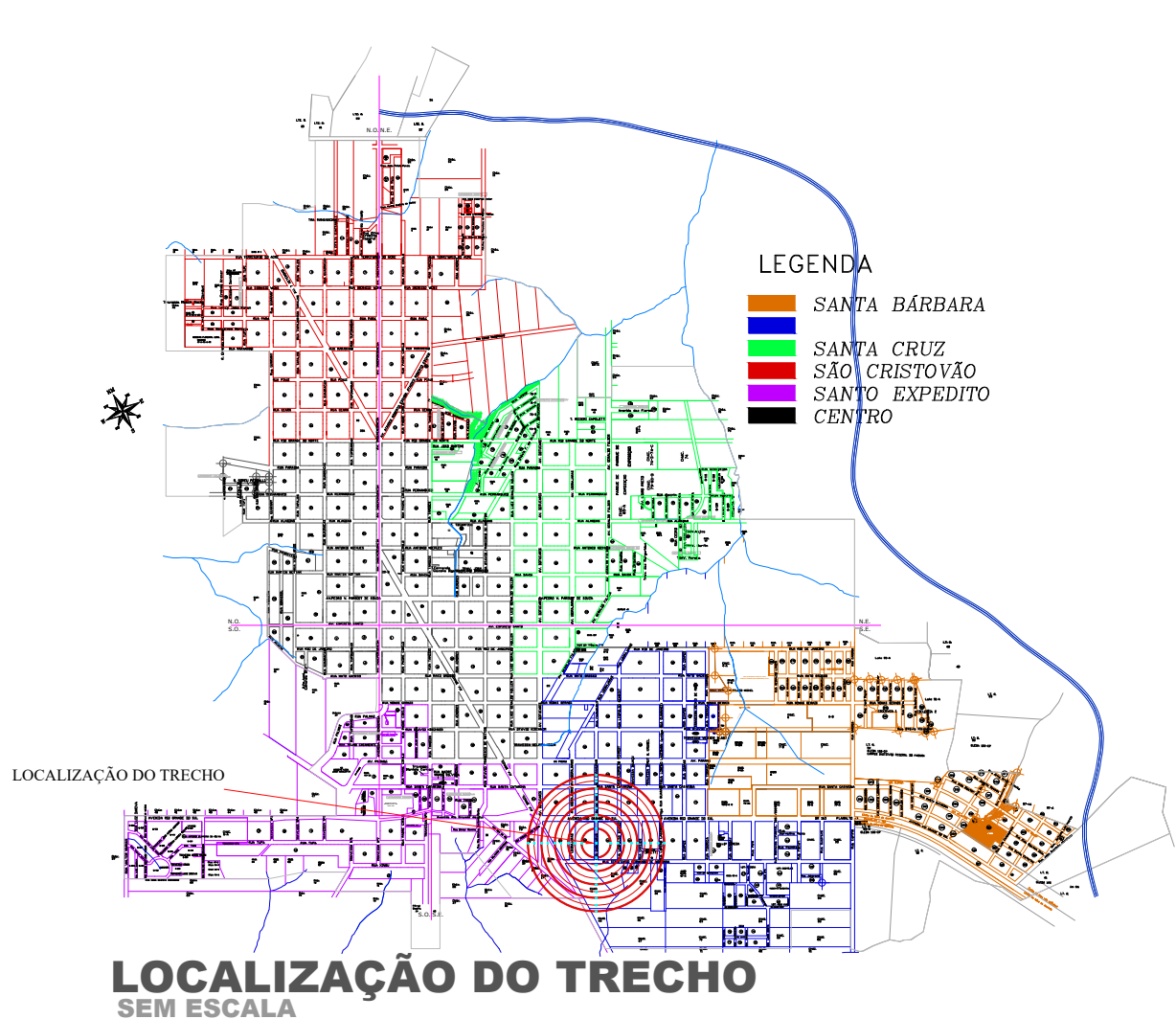


SECÇÃO TRANSVERSAL - 01 TIPO - RAMPA P.N.E./CALÇADAS
ESCALA = 1/50



SECÇÃO TRANSVERSAL - 02 TIPO - CALÇADAS
ESCALA = 1/50

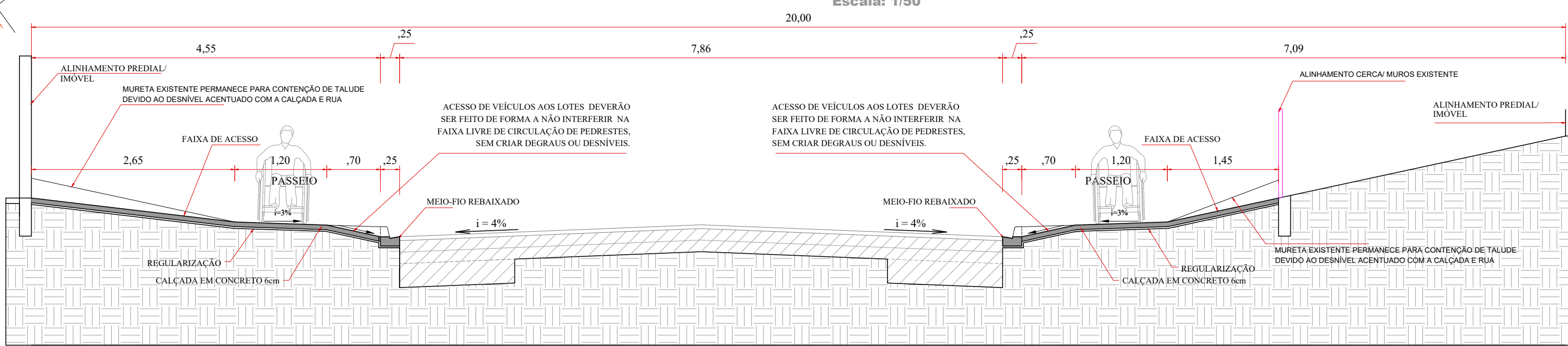
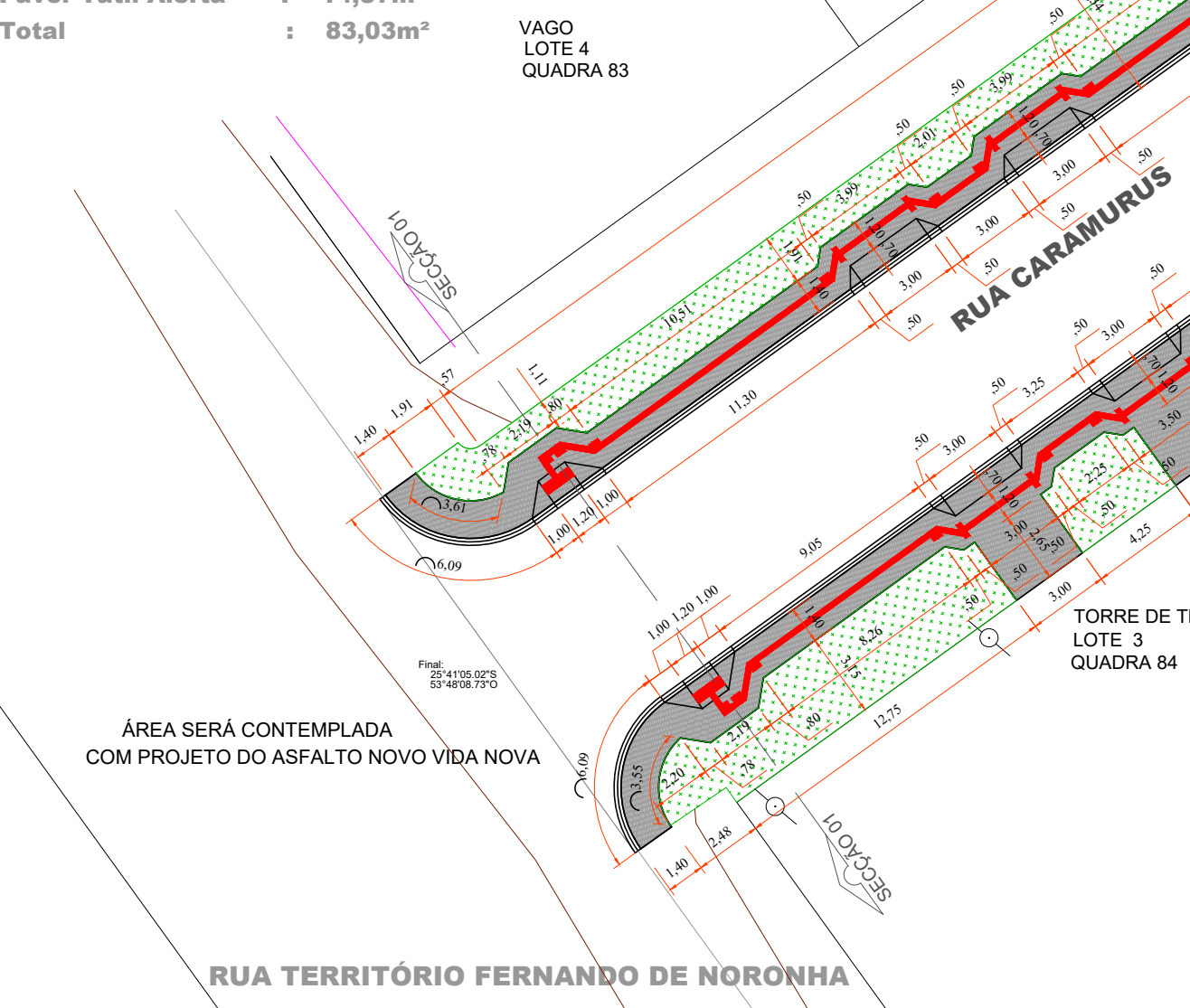


PLANTA CALÇADAS
Escala: 1/250

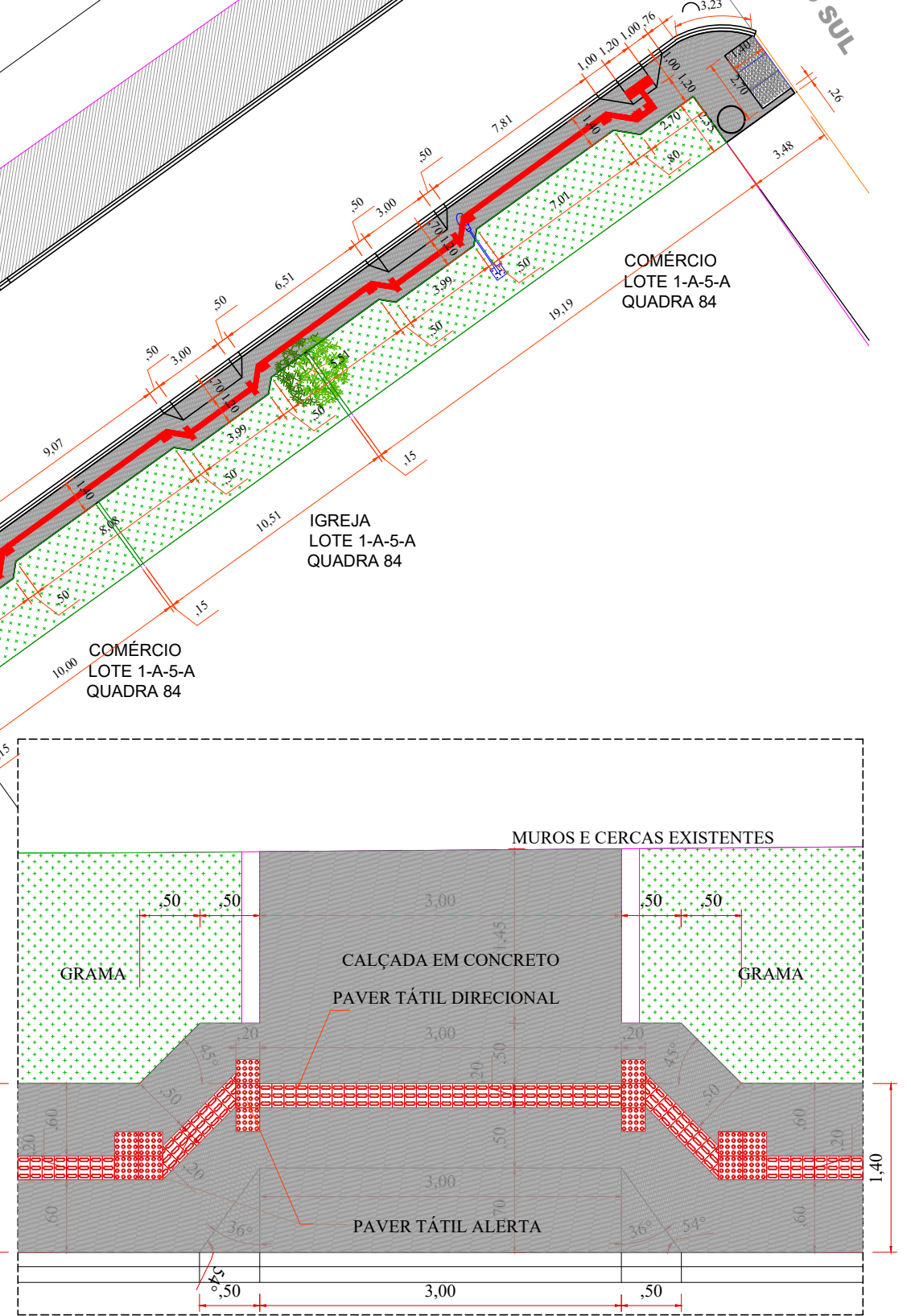
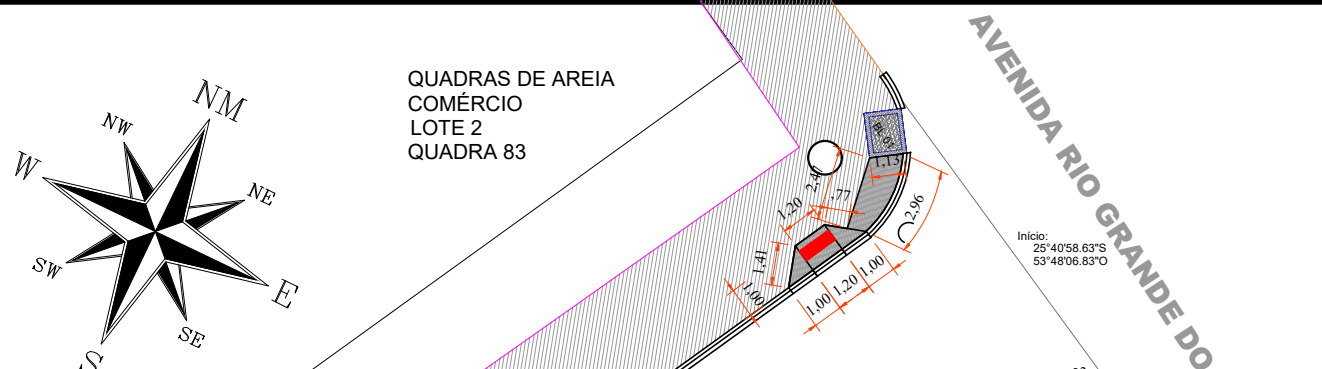
Área de Calçadas + Rampas : 741,34m²
Área de Grama : 665,94m²
Área Total Grama + Calçadas + Rampas : 1.407,28m²

Pavers

Paver Tátil Direcional : 68,16m²
Paver Tátil Alerta : 14,87m²
Total : 83,03m²



SECÇÃO TRANSVERSAL - 03 TIPO - ACESSO VEÍCULOS/CALÇADAS
ESCALA = 1/50



DETALHE CALÇADA E RAMPA EM CONCRETO
ACESSO DE VEÍCULOS
Escala: 1/50

- Legenda**
- Muros/Cercas Existentes
 - Muretas na Existentes na Calçada
 - Bocas de Lobo Existentes
 - Pontos de Verificação - PV
 - Alinhamento de Quadra
 - Meios-Fios Existentes
 - Meio-Fio a Relocar
 - Poste Padrão
 - Poste Iluminação Pública
 - Árvore Existente
 - Sem Pavimentação Área Será Contemplada c/ Projeto Asfalto Novo Vida Nova
 - Calçadas Existentes
 - Calçada à Executar
 - Grama

Revisões da Prancha

	Comentários	Autor	Data
01	Revisão Geral	Rubens/Evandro	16/10/2025

APROVAÇÃO DO MUNICÍPIO: _____

APROVAÇÃO DA SAÚDE PÚBLICA: _____

PROJETO DE URBANIZAÇÃO DE CALÇADAS

Município de Capanema - Paraná
PAVIMENTAÇÃO ASFÁLTICA EM CBUQ

Rua Caramurus entre Av. Rio Grande do Sul e Rua Território Fernando de Noronha Bairro São José Operário- Capanema PR.

Planta Calçadas, Seções Transversais 02 Tipo Calçada, Detalhes, Quantitativos e Localização do Trecho

RUBENS L.R. SOUZA
ENGENHEIRO CIVIL E DE SEGURANÇA DO TRABALHO

ÁREA TOTAL: 741,34m²
LOGRADOURO: Rua Caramurus
INDICADA: -
DATA: Outubro 2025

LOGRADOURO: Rua Caramurus
Nº QUADRA: -
Nº GLEBA/QUADRA: -
SETOR: S.E.
BARRIO/LOCALIDADE: Bairro São José Operário

UNICA